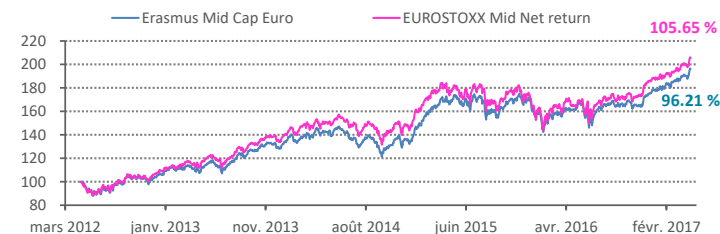


## Objectif de gestion et caractéristiques

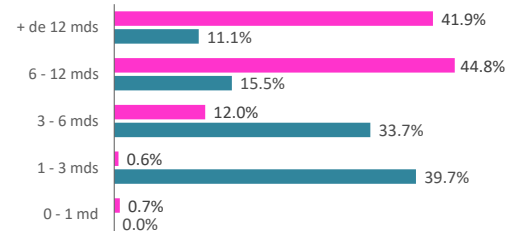
Le fonds vise prioritairement à battre, sur la durée de placement recommandée, la performance de l'indice Euro Stoxx Mid Net Return. Le fonds, de classification "Actions de pays de la zone euro", adoptera une stratégie d'investissement « value ».

<b>Gérants du fonds :</b>	Frédéric REDEL et Jean-François GILLES
<b>Date de création du fonds :</b>	21 juillet 2001
<b>Horizon d'investissement conseillé :</b>	5 ans
<b>Type de parts :</b>	Capitalisation
<b>Valorisation :</b>	Quotidienne sur la base du cours de clôture

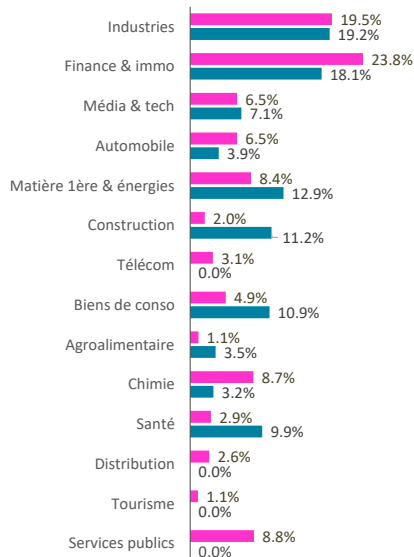
## Graphique de performance sur 5 ans glissants



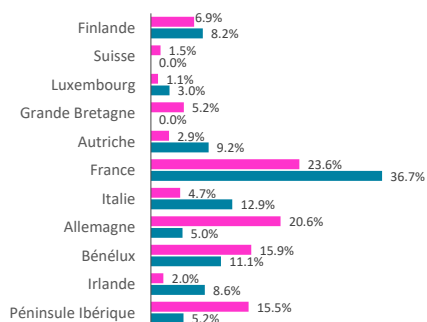
## Répartition par taille de capitalisation



## Répartition sectorielle



## Répartition géographique



## Ratios de risques

	1 an glissant	3 ans glissants
<b>Alpha</b>	3.62%	1.62%
<b>Beta</b>	0.85	0.86
<b>Volatilité du fonds</b>	11.74%	14.89%
<b>Volatilité EUROSTOXX Mid Net Return</b>	12.80%	16.32%
<b>Ratios de sharpe</b>	1.78	0.77
<b>Ration d'information</b>	0.11	0.01

## Mouvement du mois

Achats	Ventes
Vallourec SA	Refresco Group NV
Refresco Group NV	Caixabank S.A
Gestamp Automocion SA	

## Principales lignes

OUTOTEC OYJ	3.63%	SBM OFFSHORE NV	3.42%
BIC	3.61%	BANCO BPM SPA	3.41%
SOPRA STERIA GRO	3.55%	SEB SA	3.34%
ALTEN	3.52%	IMERYS SA	3.34%
GREENCORE GROUP	3.49%	CARL ZEISS ME-BR	3.26%

Erasmus Mid Cap Euro

EUROSTOXX Mid Net Return

## Commentaire de gestion

Les actions de la zone euro ont poursuivi leur tendance haussière au cours du mois d'avril grâce à deux événements favorables : les résultats des entreprises pour le premier trimestre se sont dans une large mesure avérés égaux ou supérieurs aux prévisions ; par ailleurs, le premier tour de nos élections présidentielles a rassuré les marchés qui avaient envisagé l'hypothèse d'un second tour Le Pen - Mélenchon, et plus particulièrement profité aux valeurs françaises. L'indice Euro Stoxx Mid NR s'est apprécié de 2.8% et le fonds de 3.2%.

Il n'est donc pas surprenant de trouver bon nombre d'entreprises françaises parmi les principaux contributeurs à la performance : Alten, Seb et Tarkett ont une fois encore publié d'excellents résultats et, sans relever encore leurs objectifs pour l'année, font preuve de confiance en commentant les résultats. Nos deux meilleurs contributeurs sont cependant deux sociétés finlandaises d'ingénierie, Outotec (ingénierie des industries minières et métallurgiques) et Valmet (dérivés du bois et énergie), toutes deux portées par des prises de commandes bien supérieures aux attentes, et dont les cours ont respectivement progressé de 20% et 15%. A l'opposé le fonds est pénalisé par la chute de 12% de Bic, dont la décroissance organique de 4% des ventes et la baisse de la marge de 19.2% à 17.3% ont déçu. La société n'a toutefois pas non plus modifié ses objectifs annuels et nous avons renforcé la position.

Les mouvements sont limités. La société familiale allemande Gestamp, leader mondial de l'emboutissage, s'est introduite en bourse et nous y avons participé et renforcé ensuite la position. L'activité est certes cyclique mais nous avons été attirés par le faible taux d'« outsourcing » (30%) et de pénétration (8%) de l'emboutissage à chaud, technologie phare de Gestamp qui réduit de 20% la consommation d'acier. En parallèle, la ligne Caixa Bank a été cédée, l'exposition du fonds au secteur bancaire se limitant désormais à Natixis, Bankia, Banco BPM et Erste Bank. Les autres mouvements sont de faible ampleur.

## Souscriptions/Rachats

Avant 11h15 sur la base du cours de clôture du jour auprès de BNP Paribas Securities Services

Téléphone	+33 (0)1 42 98 10 00
Fax	+33 (0)1 42 98 48 10
Part R	Pas de Minimum
Part I	100 parts
Règlement/Livraison	J+1

Merci de préciser à BNP Paribas Securities Services le code BIC/BIC1 de votre société.

## Administration du fonds

Nombre de parts	65062.312 parts R
Dépositaire	BNP Paribas Securities Services
Valorisateur	BNP Paribas Fund Services
CAC	Cabinet Fidus
Frais de gestion	Part R : 1,5% TTC / Part I : 0,9% TTC
Droits d'entrée	4% maximum acquises au distributeur

Performance	Janvier	Février	Mars	Avril	Mai	Juin	Juillet	Août	Septembre	Octobre	Novembre	Décembre	YTD
2010	-0.72%	-1.89%	10.02%	1.91%	-5.46%	-0.88%	6.34%	-3.17%	5.44%	3.75%	-2.11%	9.02%	23.04%
2011	1.08%	3.04%	-1.21%	3.24%	-1.17%	-2.96%	-5.21%	-11.12%	-8.00%	5.75%	-3.97%	-0.86%	-20.49%
2012	8.82%	5.75%	-1.02%	-2.37%	-9.25%	3.06%	1.35%	3.74%	4.09%	0.33%	0.44%	2.78%	17.88%
2013	4.73%	0.29%	-0.37%	1.05%	3.61%	-4.87%	6.01%	2.62%	4.71%	4.17%	1.57%	1.06%	26.96%
2014	0.14%	4.00%	2.00%	-0.15%	1.74%	-2.68%	-4.44%	1.34%	-1.98%	-3.20%	5.22%	-0.62%	0.90%
2015	7.56%	9.03%	3.09%	2.44%	1.39%	-3.26%	3.96%	-6.30%	-2.18%	6.96%	3.36%	-1.51%	26.02%
2016	-6.30%	-3.73%	2.79%	2.26%	2.71%	-7.60%	6.41%	1.40%	0.02%	0.72%	-1.12%	5.95%	2.47%
2017	1.54%	1.90%	4.79%	3.21%									11.91%

Performances glissantes	VL (€)	1 mois	3 mois	6 mois	1 an	3 ans	5 ans	Création*	Annualisée*
Erasmus Mid Cap Euro (Part R)	625.76	4.47%	8.21%	16.81%	20.56%	38.00%	96.21%	212.88%	7.50%
EUROSTOXX Mid Net return	758.24	4.18%	7.31%	17.39%	20.04%	37.72%	105.65%	183.14%	6.83%

Les chiffres cités ont trait aux années écoulées et les performances passées ne sont pas un indicateur fiable des performances futures - Sources : Erasmus Gestion, données comptables, Bloomberg

Les performances sont calculées nettes de frais

Société de gestion agréée le 12/06/2013 sous le numéro GP-13000021 par l'Autorité des Marchés Financiers, 17 Place de la Bourse 75002 Paris

Avant toute souscription, prenez connaissance du prospectus disponible sur internet : [www.erasmusgestion.com](http://www.erasmusgestion.com)

\* Part R : depuis le 21/07/2001