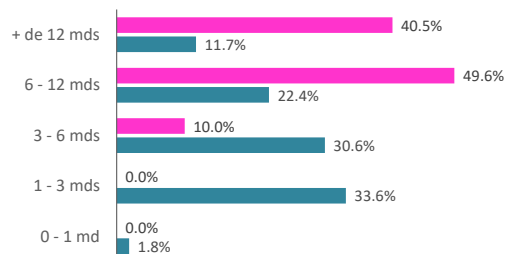


Objectif de gestion et caractéristiques

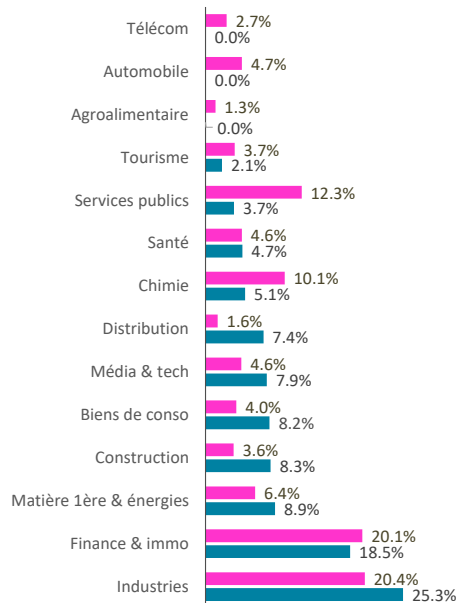
Le fonds vise prioritairement à battre, sur la durée de placement recommandée, la performance de l'indice Euro Stoxx Mid Net Return. Le fonds, de classification "Actions de pays de la zone euro", adoptera une stratégie d'investissement « value ».

Gérant du fonds :	Frédéric REDEL
Date de création du fonds :	21 juillet 2001
Horizon d'investissement conseillé :	5 ans
Type de parts :	Capitalisation
Valorisation :	Quotidienne sur la base du cours de clôture

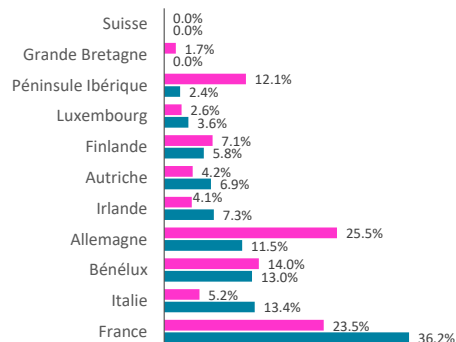
Répartition par taille de capitalisation



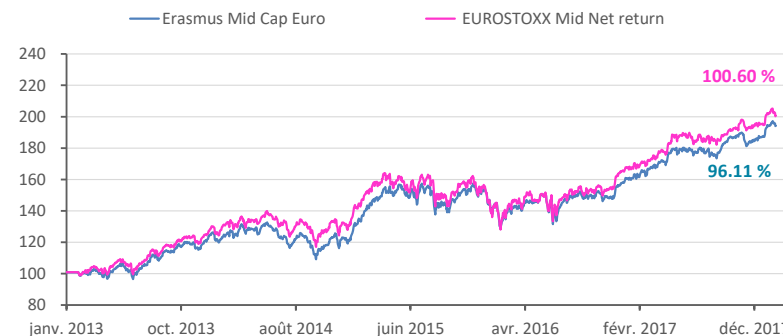
Répartition sectorielle



Répartition géographique



Graphique de performance sur 5 ans glissants



Ratios de risques	1 an glissant	3 ans glissants
Alpha	5.34%	4.01%
Beta	0.78	0.82
Volatilité du fonds	8.40%	12.94%
Volatilité EUROSTOXX Mid Net Return	9.54%	14.63%
Ratio de Sharpe	2.51	1.20
Ratio d'information	0.19	0.29

Mouvement du mois

Achats	Ventes
Ceconomy AG	Vilmorin & Cie
Vallorec SA	Financière de Tubize

Principales lignes

Titre	Pourcentage	Titre	Pourcentage
NATIXIS	4.36%	IREN SPA	3.65%
UNIPOL GRUPPO SP	3.82%	APERAM	3.58%
ERSTE GROUP BANK	3.78%	SBM OFFSHORE NV	3.26%
EDENRED	3.70%	SEB SA	3.23%
VALMET OYJ	3.68%	NEXANS SA	3.21%

Erasmus Mid Cap Euro

EUROSTOXX Mid Net Return

Commentaire de gestion

Les bonnes perspectives macro-économiques, en zone euro et dans le reste du monde l'ont emporté en janvier sur l'impact négatif de la remontée des taux d'intérêts : les actions de la zone euro ont progressé en janvier, dans la lignée de l'excellente année 2017 et pour les valeurs moyennes de la zone euro l'indice EuroStoxx Mid NR s'est inscrit en hausse de 3.05%. Le fonds a amplifié cette tendance et progresse de 3.70%.

Les publications de résultats annuels ont tout juste commencé fin janvier. Le fabricant d'acier inoxydable Aperam s'est, sans surprise, montré confiant et a annoncé une hausse de dividende de 20% et un rachat d'actions, le titre a progressé de 12% sur le mois. Le loueur allemand de véhicules Sixt s'est apprécié dans les mêmes proportions : il a cédé pour 210M à son partenaire BMW ses 50% dans leur joint-venture de « car sharing » Drivenow, une somme conséquente pour un projet démarré 5 ans plus tôt et à peine parvenu à l'équilibre financier. Parmi les moins bonnes nouvelles, Vivendi a cédé sur le marché ses 10% dans Fnac-Darty dont nous sommes actionnaires et l'opération qui s'est logiquement effectuée avec une décote, a temporairement pesé sur la valeur. Soulignons que la cession par Vivendi s'est effectuée par le biais de produits structurés qui lui permettraient de bénéficier d'une OPA sur la Fnac...

Dans un contexte de remontée des taux, les valeurs financières se sont bien tenues et l'assureur italien Unipol (13%) et le groupe français Natixis (11%) comptent parmi les meilleures performances.

Le groupe pharmaceutique UCB avait présenté en mai dernier les résultats de la phase 3 de son « blockbuster » Evenity, qui vise à traiter l'ostéoporose. L'amélioration était marquée pour un grand nombre de patients mais des effets secondaires chez quelques-uns d'entre eux avaient conduit la société et son partenaire Amgen à de nouveaux travaux et entraîné une forte baisse du cours. Celle-ci est aujourd'hui largement récupérée et en attendant les nouveaux résultats, nous préférons réduire notre exposition et céder notre participation dans la Financière de Tubize, holding de tête du groupe.

Enfin une position a été initiée en Vallourec. Dans ce secteur des services pétroliers le fonds avait cédé le mois dernier la société autrichienne Schoeller Bleckmann après une belle revalorisation. Vallourec offre une exposition à une reprise des forages en eaux profondes et pourrait par ailleurs procéder à des cessions d'actifs (forêts et mines) bienvenues pour sa situation financière.

Souscriptions/Rachats

Avant 11h15 sur la base du cours de clôture du jour auprès de BNP Paribas Securities Services

Téléphone +33 (0)1 42 98 10 00

Fax +33 (0)1 42 98 48 10

Part R Pas de Minimum

Part I 10 parts minimum

Règlement/Livraison J+1

Merci de préciser à BNP Paribas Securities Services le code BIC/BIC1 de votre société.

Administration du fonds

Nombre de parts 64 953.014 parts R, 316 parts I

Dépositaire BNP Paribas Securities Services

Valorisateur BNP Paribas Fund Services

CAC Cabinet Fidus

Frais de gestion Part R : 1,5% TTC / Part I : 0,9% TTC

Droits d'entrée 2% maximum acquises au distributeur

Performance	Janvier	Février	Mars	Avril	Mai	Juin	Juillet	Août	Septembre	Octobre	Novembre	Décembre	YTD
2010	-0.72%	-1.89%	10.02%	1.91%	-5.46%	-0.88%	6.34%	-3.17%	5.44%	3.75%	-2.11%	9.02%	23.04%
2011	1.08%	3.04%	-1.21%	3.24%	-1.17%	-2.96%	-5.21%	-11.12%	-8.00%	5.75%	-3.97%	-0.86%	-20.49%
2012	8.82%	5.75%	-1.02%	-2.37%	-9.25%	3.06%	1.35%	3.74%	4.09%	0.33%	0.44%	2.78%	17.88%
2013	4.73%	0.29%	-0.37%	1.05%	3.61%	-4.87%	6.01%	2.62%	4.71%	4.17%	1.57%	1.06%	26.96%
2014	0.14%	4.00%	2.00%	-0.15%	1.74%	-2.68%	-4.44%	1.34%	-1.98%	-3.20%	5.22%	-0.62%	0.90%
2015	7.56%	9.03%	3.09%	2.44%	1.39%	-3.26%	3.96%	-6.30%	-2.18%	6.96%	3.36%	-1.51%	26.02%
2016	-6.30%	-3.73%	2.79%	2.26%	2.71%	-7.60%	6.41%	1.40%	0.22%	0.72%	-1.12%	5.95%	2.47%
2017	1.54%	1.90%	4.79%	3.21%	0.64%	-1.08%	0.41%	-0.55%	6.08%	1.59%	-2.39%	1.27%	18.51%
2018	3.70%												3.70%

Performances glissantes	VL (€)	1 mois	3 mois	6 mois	1 an	3 ans	5 ans	Création*	Annualisée*
Erasmus Mid Cap Euro (Part R)	687.18	3.70%	2.50%	9.86%	21.03%	47.55%	94.11%	243.59%	7.76%
Erasmus Mid Cap Euro (Part I)**	14 626.16								
EUROSTOXX Mid Net return	831.32	3.05%	2.12%	8.95%	20.18%	41.63%	100.60%	210.43%	7.10%

Les chiffres cités ont trait aux années écoulées et les performances passées ne sont pas un indicateur fiable des performances futures - Sources : Erasmus Gestion, données comptables, Bloomberg

Les performances sont calculées nettes de frais

Société de gestion agréée le 12/06/2013 sous le numéro GP-13000021 par l'Autorité des Marchés Financiers, 17 Place de la Bourse 75002 Paris

Avant toute souscription, prenez connaissance du prospectus disponible sur internet : www.erasmusgestion.com

* Part R : depuis le 21/07/2001

Part I : depuis le 11/10/2017

**Les performances inférieures à 1 an ne peuvent être affichées.