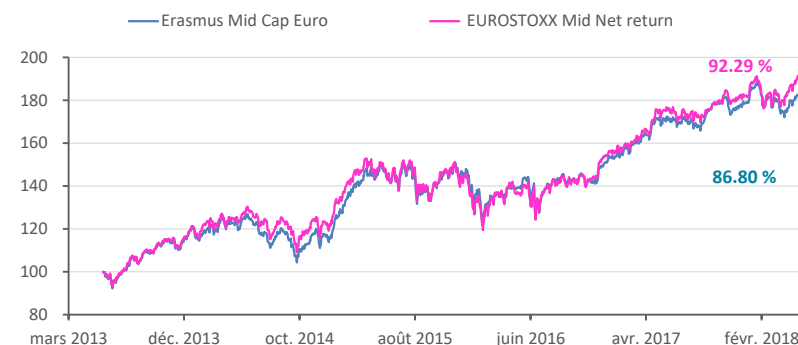


Objectif de gestion et caractéristiques

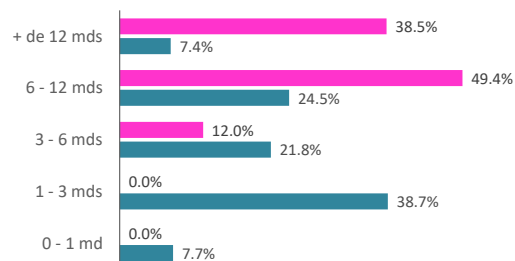
Le fonds vise prioritairement à battre, sur la durée de placement recommandée, la performance de l'indice Euro Stoxx Mid Net Return. Le fonds, de classification "Actions de pays de la zone euro", adoptera une stratégie d'investissement « value ».

Gérant du fonds :	Frédéric REDEL
Date de création du fonds :	21 juillet 2001
Horizon d'investissement conseillé :	5 ans
Type de parts :	Capitalisation
Valorisation :	Quotidienne sur la base du cours de clôture

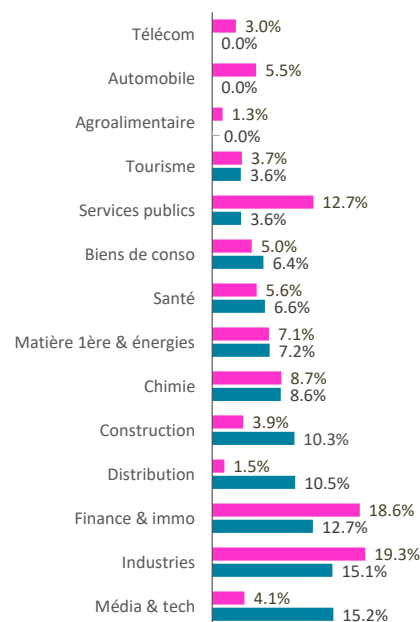
Graphique de performance sur 5 ans glissants



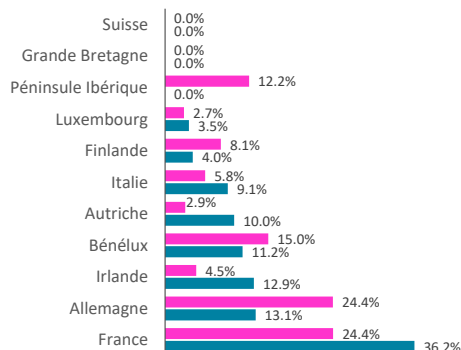
Répartition par taille de capitalisation



Répartition sectorielle



Répartition géographique



Ratios de risques

	1 an glissant	3 ans glissants
Alpha	-1.43%	-0.07%
Beta	0.77	0.82
Volatilité du fonds	9.91%	12.97%
Volatilité EUROSTOXX Mid Net Return	11.75%	14.88%
Ratio de Sharpe	0.43	0.59
Ratio d'information	-0.65	-0.34

Mouvement du mois

Achats	Ventes
Neopost	Outotec
	Banco BPM
	Puma SE
	Vallourec SA

Principales lignes

Titre	Pourcentage	Titre	Pourcentage
VALMET OYJ	4.02%	DALATA HOTEL GRO	3.61%
SBM OFFSHORE NV	3.76%	IEFFAGE	3.57%
ERSTE GROUP BANK	3.66%	SIXT SE	3.57%
IREN SPA	3.63%	UNIPOL GRUPPO SP	3.53%
SOPRA STERIA GRO	3.62%	LANXESS AG	3.49%

Commentaire de gestion

Le fonds a reculé de 1.6% ce mois-ci alors que son indice demeurait quasi inchangé. Pour moitié cette sous-performance tient à notre exposition à l'Italie, affectée par de nouvelles incertitudes politiques. Malgré la vente le mois dernier du distributeur textile OVS et des prises de bénéfices sur Banco BPM, nous sommes encore surpondérés sur ce pays et l'activité des entreprises détenues est purement domestique : il s'agit d'Iren, société de services publics, Unipol, assureur vie et non vie et la holding familiale CIR. Nous avons achevé de céder Banco BPM au début de la crise boursière, puis renforcé notre exposition au secteur des services publics : celui-ci est fragmenté en Italie et les investissements requis dans les secteurs de l'eau et des déchets deviennent trop lourds pour les entreprises municipales publiques. A l'opposé trois entreprises cotées ont développé une réelle expertise à croître par acquisitions. Nous avons renforcé Iren et sommes revenus sur Hera, qui avait été détenu dans ce fonds plusieurs années.

Parmi les autres contributeurs à cette mauvaise performance figure Iliad : la société a annoncé des résultats opérationnels décevants avec une perte d'abonnés dans le mobile, et procédé à un remaniement de son équipe de direction. La valorisation reste attrayante mais nous attendons une prochaine rencontre les nouveaux dirigeants pour renforcer la position. Enfin après un beau parcours depuis son entrée en portefeuille, le cours de la banque autrichienne Erste Group a marqué le pas.

C'est d'Allemagne que sont venues les meilleures contributions au portefeuille ce mois-ci avec une fois encore des performances opérationnelles du loueur automobile Sixt au-delà des attentes du marché, de même pour le groupe chimique Lanxess, et des ventes trimestrielles toniques pour le spécialiste d'équipements ophtalmologique Carl Zeiss. De même pour Trigano (France) et Kingspan (Irlande).

Deux lignes de petite taille ont été cédées : il s'agit de la société finlandaise Outotec, achetée lors d'une publication trimestrielle brièvement mal accueillie, et de Puma, ligne créée avant sa scission de sa maison mère Kering. Ce type d'opération fournit habituellement un bon point d'entrée mais tel n'a pas été le cas, le titre s'envolant le jour de la scission, nous avons préféré profiter de la valorisation élevée pour sortir. Vallourec a également été cédée dans de bonnes conditions après la publication de ses résultats. Enfin le reliquat de la position en Banco BPM a également été vendu. Avec le cash généré par ces cessions de valeurs cycliques, nous cherchons à nous repositionner sur des valeurs moins tributaires de la conjoncture mondiale.

Souscriptions/Rachats

Avant 11h15 sur la base du cours de clôture du jour auprès de BNP Paribas Securities Services	
Téléphone	+33 (0)1 42 98 10 00
Fax	+33 (0)1 42 98 48 10
Part R	Pas de Minimum
Part I	10 parts minimum
Règlement/Livraison	J+1

Merci de préciser à BNP Paribas Securities Services le code BIC/BIC1 de votre société.

Administration du fonds

Nombre de parts	62 955.469 parts R, 318 parts I
Dépositaire	BNP Paribas Securities Services
Valorisateur	BNP Paribas Fund Services
CAC	Cabinet Fidus
Frais de gestion	Part R : 1,5% TTC / Part I : 0,9% TTC
Droits d'entrée	2% maximum acquis au distributeur

Performance	Janvier	Février	Mars	Avril	Mai	Juin	Juillet	Août	Septembre	Octobre	Novembre	Décembre	YTD
2010	-0.72%	-1.89%	10.02%	1.91%	-5.46%	-0.88%	6.34%	-3.17%	5.44%	3.75%	-2.11%	9.02%	23.04%
2011	1.08%	3.04%	-1.21%	3.24%	-1.17%	-2.96%	-5.21%	-11.12%	-8.00%	5.75%	-3.97%	-0.86%	-20.49%
2012	8.82%	5.75%	-1.02%	-2.37%	-9.25%	3.06%	1.35%	3.74%	4.09%	0.33%	0.44%	2.78%	17.88%
2013	4.73%	0.29%	-0.37%	1.05%	3.61%	-4.87%	6.01%	2.62%	4.71%	4.17%	1.57%	1.06%	26.96%
2014	0.14%	4.00%	2.00%	-0.15%	1.74%	-2.68%	-4.44%	1.34%	-1.98%	-3.20%	5.22%	-0.62%	0.90%
2015	7.56%	9.03%	3.09%	2.44%	1.39%	-3.26%	3.96%	-6.30%	-2.18%	6.96%	3.36%	-1.51%	26.02%
2016	-6.30%	-3.73%	2.79%	2.26%	2.71%	-7.60%	6.41%	1.40%	0.22%	0.72%	-1.12%	5.95%	2.47%
2017	1.54%	1.90%	4.79%	3.21%	0.64%	-1.08%	0.41%	-0.55%	6.08%	1.59%	-2.39%	1.27%	18.51%
2018	3.70%	-2.35%	-3.64%	3.26%	-1.60%								-0.86%

Performances glissantes	VL (€)	1 mois	3 mois	6 mois	1 an	3 ans	5 ans	Création*	Annualisée*
Erasmus Mid Cap Euro (Part R)	657.05	-1.60%	-2.09%	0.41%	4.33%	20.85%	77.41%	228.53%	7.31%
Erasmus Mid Cap Euro (Part I)**	14 010.33								
EUROSTOXX Mid Net return	835.74	0.18%	2.80%	3.68%	7.46%	27.13%	87.94%	212.08%	6.99%

Les chiffres cités ont trait aux années écoulées et les performances passées ne sont pas un indicateur fiable des performances futures - Sources : Erasmus Gestion, données comptables, Bloomberg

Les performances sont calculées nettes de frais

Société de gestion agréée le 12/06/2013 sous le numéro GP-13000021 par l'Autorité des Marchés Financiers, 17 Place de la Bourse 75002 Paris

Avant toute souscription, prenez connaissance du prospectus disponible sur internet : www.erasmusgestion.com

* Part R : depuis le 21/07/2001

Part I : depuis le 11/10/2017

**Les performances inférieures à 1 an ne peuvent être affichées.