

ERASMUS MID CAP EURO

Eligible PEA	Actif net du fonds au 28/02/2023	41,6 M€
Classification AMF : Actions Zone Euro	Taux d'exposition	93,7%

GERANTE



Léa Saenz de Cabezón

OBJECTIF DE GESTION

Erasmus Mid Cap Euro est un fonds actions, principalement investi sur une sélection de moyennes capitalisations de la zone euro. Son objectif de gestion est de surperformer sur le long terme, l'indice Euro Stoxx Mid Net Return.

RISQUES

Indicateur de risque SRRI:



COMMENTAIRE DE GESTION

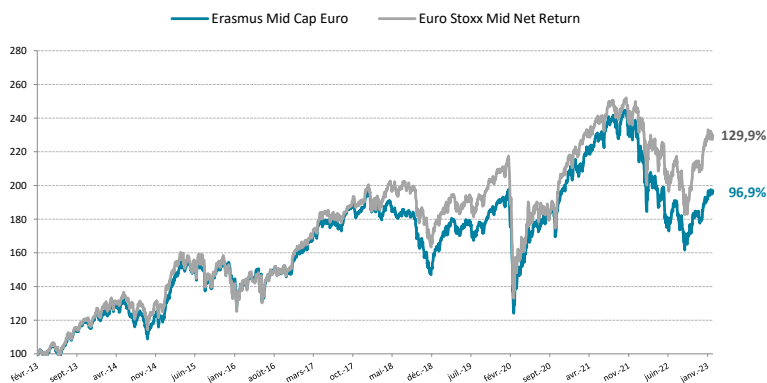
Un mois de février chargé en newsflow macroéconomique, avec des banques centrales dont le message semblait plus constructif début février à l'image des perspectives d'inflation « plus équilibrées » citées par la BCE et au « processus de désinflation qui a débuté » selon Powell. Ainsi, si le souvenir de « l'inflation transitoire » alimente le scepticisme du marché, les données brutes semblent maintenant guider les prises de décision des investisseurs. Alors que les données sur l'activité économique et la consommation continuent de tenir des deux côtés de l'Atlantique, les chiffres d'inflation ressortent quant à eux plus élevés.

Côté microéconomie, la saison de résultats a surpris positivement. Alors que plus de 83% des entreprises du STOXX 600 et 94% des participants du S&P 500 ont déjà publié, les révisions positives ont rebondi, alimentant les cours de bourse.

Sur le mois, le fonds est en hausse de +2.5%, et rattrape son retard face à l'indice (+0.9%) grâce notamment à une bonne saison de résultats. Parmi les hausses, nous notons Sopra Steria (+23%) après une publication rassurante et des objectifs pour 2023 au-dessus du consensus en dépit d'une touche de prudence pour le second semestre, et des commentaires rassurants sur la demande finale ; Barco (+16%) qui continue sa progression grâce à un bon momentum de prise de commandes et des commentaires rassurants sur la demande en Chine et des entreprises et SEB (+14%) qui semble avoir touché un point bas en termes de marge et qui s'attend à des volumes positifs pour 2023 grâce à la fin du destockage de ses clients. En revanche, Alfen (-10%) pénalise la performance à cause de manque de visibilité sur l'atterrissage de la marge pour 2023, Nexi (-5%) baisse sans raison fondamentale, et Nexans (-6%) qui subit des prises de bénéfices lors de sa publication annuelle qui ressort en ligne avec le consensus.

Nous avons cédé Synlab par craintes de déception sur les chiffres 2023, qui se sont avérés lors du warning de la société quelques jours plus tard ; Stabilus qui semble bien valorisée et Soitec par craintes sur les objectifs moyen termes alors que la demande sur les smartphones ralentie. Nous revenons sur Faurecia qui grâce à la finalisation en avance de son programme de cession de 1 Md€ devrait se désendetter plus rapidement que prévu, nous achetons Edenred après de bons résultats qui affiche un niveau de croissance record et qui devrait bénéficier d'un niveau d'inflation encore soutenu cette année, et nous profitons d'un repli pour initier une ligne sur ASMI. Nous conservons toujours un niveau de trésorerie au-dessus de 5% pour saisir les opportunités dans un marché volatile.

EVOLUTION DE LA VALEUR LIQUIDATIVE DEPUIS 10 ANS



PERFORMANCES ANNUALISÉES ET VOLATILITÉS (%)

	1 an	3 ans	5 ans	10 ans	Depuis la création
Part R	-4,5%	3,8%	0,8%	7,0%	6,0%
Indice	1,8%	6,7%	3,7%	8,7%	6,2%
Part R - Volatilité	18,9%	21,3%	18,7%	16,4%	18,8%
Indice - Volatilité	20,2%	22,6%	19,9%	17,6%	18,9%

PERFORMANCES CUMULÉES (%)

	1 mois	YTD	1 an	3 ans	5 ans	10 ans
Part R	2,0%	9,8%	-4,5%	11,9%	4,2%	96,9%
Indice	0,2%	9,8%	1,8%	21,6%	20,0%	129,9%

PERFORMANCES CALENDRAIRES (%)

	2022	2021	2020	2019	2018	2017	2016	2015	2014	2013
Part R	-24,3%	17,4%	6,1%	25,7%	-19,1%	18,5%	2,5%	26,0%	0,9%	27,0%
Indice	-14,9%	16,5%	1,8%	24,0%	-12,0%	18,0%	6,2%	18,3%	5,0%	29,1%

	Janvier	Février	Mars	Avril	Mai	Juin	Juillet	Août	Septembre	Octobre	Novembre	Décembre
2022	-7,7%	-5,7%	-1,4%	-1,6%	-1,4%	-10,8%	7,6%	-6,6%	-6,9%	6,5%	4,3%	-1,9%
2023	7,1%	2,5%										

Les performances passées ne préjugent pas des performances futures

Informations supplémentaires

+33 (0)1 71 70 43 10

contact@erasmusgestion.com

14 Rue de Marignan, 75008 Paris

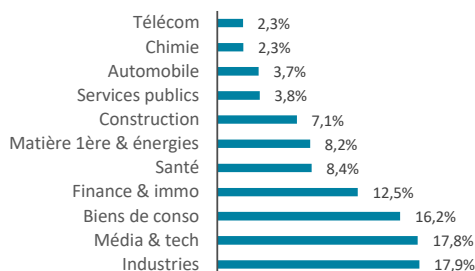
www.erasmusgestion.com

Société de gestion agréée le 12/06/2013 sous le numéro GP-13000021 par l'Autorité des Marchés Financiers, 17 Place de la Bourse 75002 Paris. Avant toute souscription, prenez connaissance du prospectus disponible sur internet : www.erasmusgestion.com - Sources : Erasmus Gestion, données comptables, Bloomberg.

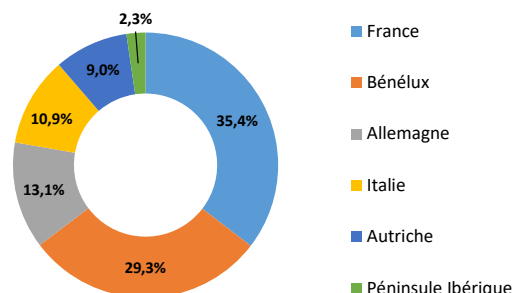
Les performances sont calculées nettes de frais.

ERASMUS MID CAP EURO

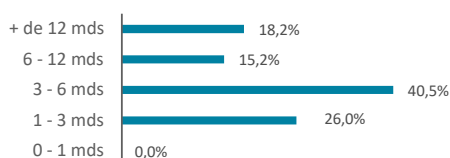
REPARTITION PAR SECTEUR



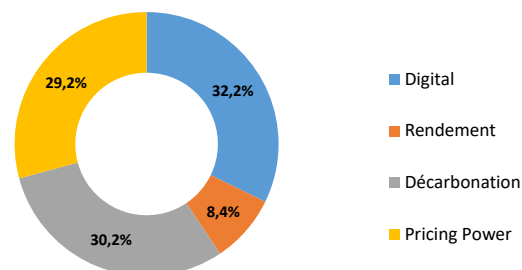
REPARTITION GEOGRAPHIQUE



REPARTITION PAR TAILLE DE CAPITALISATION



REPARTITION PAR THEME



RATIOS DE RISQUES

	1 an	3 ans
Alpha	-6,6%	-2,4%
Beta	0,9	0,9
Volatilité du fonds	18,9	21,3
Volatilité EUROSTOXX Mid Net return	20,2	22,6
Ratio de Sharpe	-0,01	0,00
Ratio d'information	-1,03	-0,40

MOUVEMENTS DU MOIS

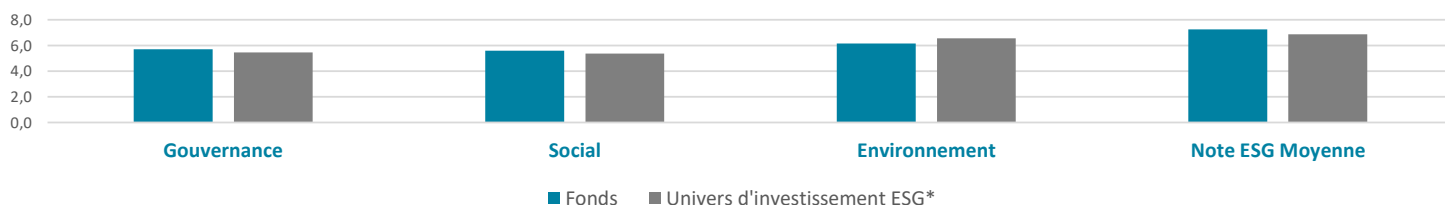
Achats	Ventes
FAURECIA	SYNLAB AG
SOLVAY SA	STABILUS SE
EDENRED	ARKEMA
ASM INTERNATIONAL NV	SOITEC

PRINCIPALES POSITIONS

	Performance	Poids	Pays	Secteur	Notation ESG**
BAWAG GROUP AG	0,13%	3,2%	AUT	Banks	8,5
ASR NEDERLANDS NV	-0,02%	3,0%	NLD	Insurance	7,0
UCB SA	0,18%	2,9%	BEL	Health Care	7,4
SEB SA	0,35%	2,8%	FRA	Consumer Products and Services	6,9
APERAM	0,06%	2,7%	LUX	Basic Resources	10,0

**Source: MSCI, Erasmus Gestion

NOTATION MOYENNE ESG



CARACTERISTIQUES

ISIN	VL au 28/02/2023	Souscription	Administration du fonds
Part R: FR0007061882	699,11 €	Pas de minimum	37 281 Parts R / 987 Parts I / 5 062 Parts E
Part I: FR0010914564	15 269,59 €	Min de 150 000€	FCP
Part E: FR0013461001	106,12 €	Pas de minimum	Deloitte
Dépositaire/Valorisateur:	BNP Paribas SA		Durée de placement conseillée: Supérieur à 5 ans
Valorisation:	quotidienne		Date de création: 21/07/2001
Règlement/Livraison:	J+1		Frais de gestion: Part R : 1,5% TTC / Part I : 0,9% TTC / Part E : 1,2% TTC
Centralisation des ordres:	avant 11h15		Droits d'entrée: 2% maximum acquises au distributeur
			Frais de surperformance: 20 % de la surperf, au-delà de l'indice div.réinvestis (si perf>0)

*Univers d'investissement ESG défini par Erasmus Gestion