

Actif net du fonds	<b>117,6 M€</b>	Valeur liquidative	<b>Part R (FR0010878124)</b>	<b>227,3</b>
Taux d'exposition	<b>100%</b>	29/12/2023	<b>Part I (FR0011310283)</b>	<b>2144,0</b>

**GERANT**



Jean-François GILLES

**OBJECTIF DE GESTION**

FCP Mon PEA est un fonds actions principalement investi dans les sociétés de larges capitalisations françaises, cherchant à surperformer l'indice CAC 40 (dividendes nets réinvestis) sur le long terme par la sélection des valeurs les mieux positionnées pour générer de la performance.

**RISQUES**

Indicateur de risque SRRI: **1 2 3 4 5 6 7**



**COMMENTAIRE DE GESTION**

Nous avons été favorisés par :

Notre forte exposition au cours du mois (99%).

Deux entreprises qui sont des gagnantes de l'intelligence artificielle (AI) et que les investisseurs redécouvrent : le publicitaire Publicis (+8.28%) et Edenred (+8.28%) qui fait bien d'autres choses que les tickets restaurant, bons cadeaux, flottes d'entreprises, et dans le monde entier.

Plusieurs entreprises diverses, soit qui avaient baissé à tort (BNP P +8.34%) soit qui ont bénéficié de perspectives 2024 favorables : Accor +8.77%, jeux olympiques ou Schneider Electric +7.80% concerné également par l'intelligence artificielle.

Nous avons été pénalisés par :

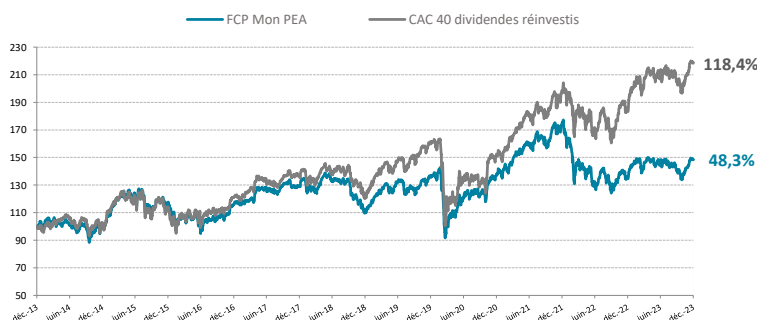
L'énergie : TotalEnergies -1.06%, Technip Energies -0.80% ou Engie 0%.

Les valeurs défensives qui avaient bien tenu dans la phase de correction : Danone -0.49%, Thales -2.19% et Bouygues -2.26%.

Nos convictions :

2024 sera certes une année de ralentissement économique, plus en Europe qu'aux Etats-Unis, mais ce seront les baisses des taux directeurs des banques centrales qui auront le plus de poids sur les marchés financiers. A partir du deuxième trimestre la Federal Reserve américaine et la Banque Centrale Européenne, après avoir vaincu l'inflation, baisseront leurs taux et les marchés boursiers en profiteront même si la croissance reste médiocre. Sans être audacieux, nous sommes d'avantage positifs qu'il y a six mois.

**EVOLUTION DE LA VALEUR LIQUIDATIVE DEPUIS 10 ANS**



**PERFORMANCES ANNUALISÉES ET VOLATILITÉS (%)**

	1 an	3 ans	5 ans	10 ans	Depuis la création
Part R	10,3%	2,5%	6,0%	4,0%	6,2%
Indice	19,3%	12,7%	12,3%	8,1%	8,2%
Part R - Volatilité	14,3%	16,5%	19,2%	17,2%	16,7%
Indice - Volatilité	15,4%	16,5%	21,2%	18,9%	18,4%

**PERFORMANCES CUMULÉES (%)**

	1 mois	YTD	1 an	3 ans	5 ans	10 ans
Part R	3,2%	10,3%	10,3%	7,6%	33,6%	48,3%
Indice	3,3%	19,3%	19,3%	43,2%	78,7%	118,4%

**PERFORMANCES CALENDAIRES (%)**

	2022	2021	2020	2019	2018	2017	2016	2015	2014	2013
Part R	-23,0%	27,3%	1,2%	20,5%	-12,6%	10,8%	-0,7%	16,8%	0,2%	22,2%
Indice	-7,4%	31,1%	-5,6%	29,2%	-8,9%	11,7%	7,7%	10,9%	1,7%	20,9%

	Janvier	Février	Mars	Avril	Mai	Juin	Juillet	Août	Septembre	Octobre	Novembre	Décembre
2023	7,8%	2,0%	-1,0%	1,7%	-3,9%	3,7%	0,3%	-2,5%	-2,8%	-4,0%	6,1%	3,2%
2022	-7,9%	-8,4%	-0,6%	-2,2%	-0,5%	-9,1%	7,6%	-4,8%	-5,2%	5,8%	5,8%	-4,4%

Les performances passées ne préjugent pas des performances futures.

**Informations supplémentaires**

+33 (0)1 71 70 43 10

contact@erasmusgestion.com

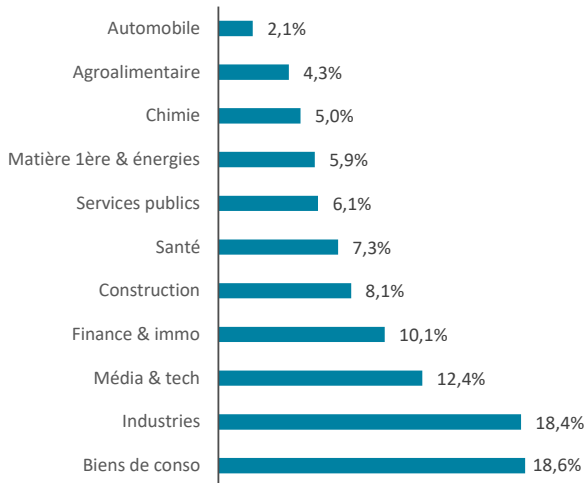
14 Rue de Marignan, 75008 Paris

www.erasmusgestion.com

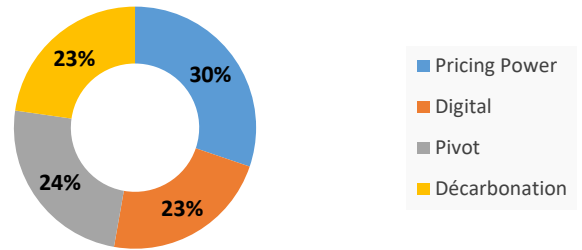
Les performances sont calculées nettes de frais. Société de gestion agréée le 12/06/2013 sous le numéro GP-13000021 par l'Autorité des Marchés Financiers, 17 Place de la Bourse 75002 Paris. Avant toute souscription, prenez connaissance du prospectus et du DIC disponibles sur internet : www.erasmusgestion.com - Sources : Erasmus Gestion, données comptables, Bloomberg.

# FCP Mon PEA

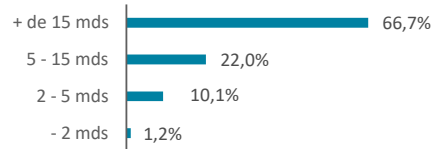
## REPARTITION PAR SECTEUR



## REPARTITION PAR THEME



## REPARTITION PAR TAILLE DE CAPITALISATION



## MOUVEMENTS DU MOIS

Achats	Ventes

## RATIOS DE RISQUES

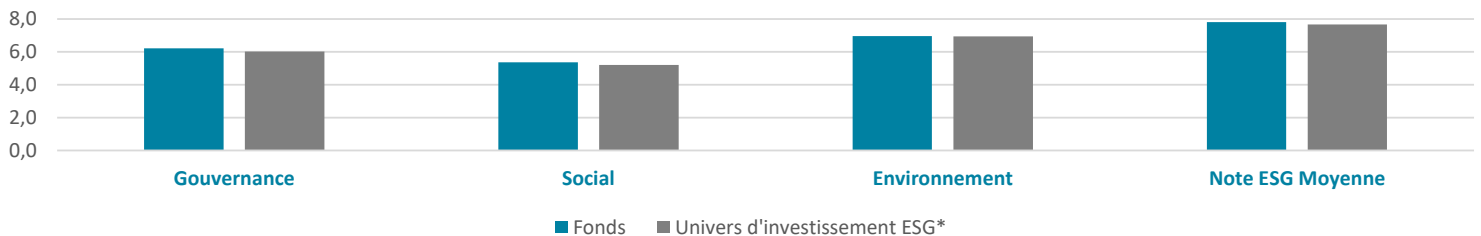
	1 an	3 ans
Alpha	-7,3%	-9,9%
Beta	0,92	0,96
Volatilité du fonds	14,3%	16,5%
Volatilité CAC40 Net Return	15,4%	16,5%
Ratio de Sharpe	0,80	-0,03
Ratio d'information	-3,50	-2,30
Tracking Error	2,57	4,72

## PRINCIPALES POSITIONS

	Contribution	Poids	Pays	Secteur	Notation ESG**
VINCI SA	0,1%	5,8%	FRA	Construction and Materials	6,3
SCHNEIDER ELECTRIC SA	0,4%	5,4%	FRA	Industrial Goods and Services	10
BNP PARIBAS	0,4%	5,3%	FRA	Banks	7,9
AIRBUS GROUP NV	0,1%	5,0%	FRA	Industrial Goods and Services	5,5
LVMH MOET HENNESSY LOUIS VUI	0,3%	5,0%	FRA	Consumer Products and Services	8,3

\*\*Source: MSCI, Erasmus Gestion

## NOTATION MOYENNE ESG



\*Univers d'investissement ESG défini par Erasmus Gestion

## CARACTERISTIQUES

ISIN	VL	au 29/12/2023	Souscription	Administration du fonds
Part R	FR0010878124	227,28 €	Pas de minimum	503 493 Parts R / 1 521 Parts I
Part I	FR0011310283	2 144,01 €	Min de 150 000€	FCP
Dépositaire/Valorisateur:	BNP Paribas SA		Nombre de parts	503 493 Parts R / 1 521 Parts I
Valorisation:	quotidienne		Forme Juridique	FCP
Règlement/Livraison:	J+2		CAC	Deloitte
Centralisation des ordres:	avant 11h15		Durée de placement conseillée:	Supérieur à 5 ans
			Date de création:	27/05/2010
			Frais de gestion	Part R : 2% TTC / Part I : 1% TTC
			Droits d'entrée	4% maximum acquises au distributeur
			Frais de surperformance	20 % de la surperf, au-delà de l'indice div.réinvestis (si perf>0)